



أساسيات الإدارة المالية للمشاريع الصغيرة

التاريخ: الاربعاء 09 نيسان 2025



المدة: 2 ساعة

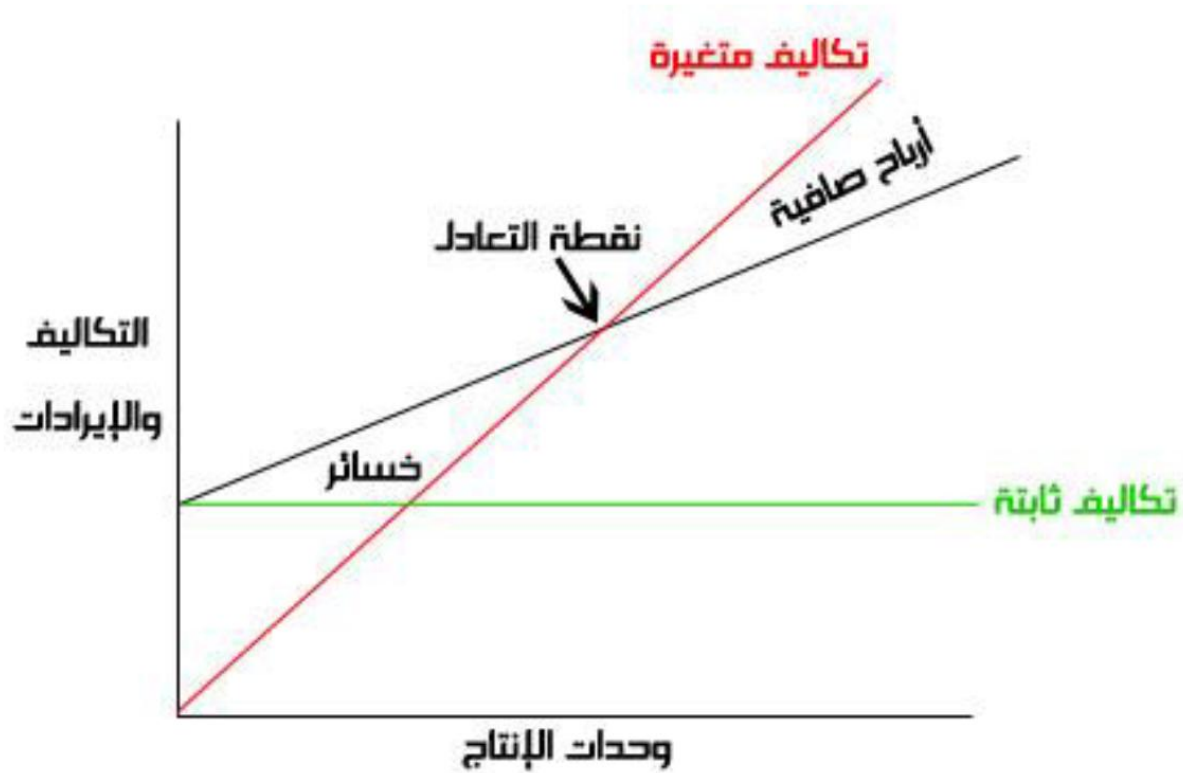


نقطة التعادل

• هي تمثل حجم المبيعات التي تتساوى فيها الإيرادات الكلية مع التكاليف الكلية

$$\text{الإيرادات الكلية} = \text{التكاليف الكلية}$$

نقطة التعادل



• تعني النقطة التي **ينتقل** عندها المشروع من **الخسارة إلى الربح**

• يعني **لا ربح و لا خسارة**

نقطة التعادل

- مثال عملي :
- مشروع ينتج الكراسي الخشبية
- يبيع الكرسي الواحد بـ 200 ليرة تركية
- تكاليف المشروع كالتالي :
- معدات و الات 50,000 ليرة تركية اهتلاكها السنوي 5,000 ليرة تركية
- ايجار الورشة 1,000 ليرة تركية شهريا
- مواد الخام للكرسي الواحد 75 ليرة تركية للقطعة الواحدة
- مواد تغليف للكرسي الواحد 5 ليرة تركية للقطعة الواحدة
- ايجار عامل الشهري 3,500 ليرة تركية شهريا

نقطة التعادل

- مثال عملي :
- المطلوب :

1. احسب اجمالي **التكلفة الثابتة السنوية**
2. احسب اجمالي **التكلفة المتغيرة للكرسي الواحد**
3. احسب **عدد القطع** التي يجب ان تباع خلال السنة الواحدة حتى تغطي كامل التكاليف (**نقطة التعادل**)
4. على فرض ان المشروع لا يتوقع ان يبيع اكثر من **250 قطعة** خلال السنة , ما هو **ادنى سعر** يمكن المشروع ان يبيع وفقه

1. احسب اجمالي التكلفة الثابتة السنوية

بند التكلفة	تكلفة الوحدة	عدد المرات السنوية	الاجمالي
الاهتلاك السنوي للالات و المعدات	5000	1	5000
ايجار ورشة العمل	1000	12	12000
راتب العامل	3500	12	42000
اجمالي التكاليف الثابتة			59000

2. احسب اجمالي التكلفة المتغيرة للكرسي الواحد

بند التكلفة	تكلفة الوحدة
مواد خام	75
مواد تغليف	5
اجمالي التكاليف المتغيرة للكرسي الواحد	80

3. احسب عدد القطع التي يجب ان تباع خلال السنة الواحدة حتى تغطي كامل التكاليف

$$\text{كامل التكاليف} = \text{كامل الايرادات}$$

$$\text{سعر القطعة} * \text{عدد القطع المباعة} = \text{التكلفة المتغيرة للقطعة الواحدة} * \text{عدد القطع المباعة} + \text{اجمالي التكاليف الثابت}$$

3. احسب عدد القطع التي يجب ان تباع خلال السنة الواحدة حتى تغطي كامل التكاليف

نقطة التعادل = اجمالي التكاليف الثابتة / (سعر المبيع – تكلفة المتغيرة القطعة الواحدة)

$$\text{نقطة التعادل} = 59,000 / (200 - 80) = 492 \text{ كرسي}$$

3. احسب عدد القطع التي يجب ان تباع خلال السنة الواحدة حتى تغطي كامل التكاليف

ايرادات	492	200	98400
تكاليف متغيرة	492	80	39360
اجمالي الربح			59040
تكاليف الثابتة			59000
صافي الربح او خسارة			40

على فرض ان المشروع لا يتوقع ان يبيع اكثر من 250 قطعة خلال السنة , ما هو ادنى
سعر يمكن المشروع ان يبيع وفقه

كامل الايرادات = كامل التكاليف

سعر القطعة * عدد القطع المباعة = التكلفة المتغيرة للقطعة الواحدة * عدد القطع المباعة +
اجمالي التكاليف الثابت

على فرض ان المشروع لا يتوقع ان يبيع اكثر من 250 قطعة خلال السنة , ما هو ادنى
سعر يمكن المشروع ان يبيع وفقه

ادنى سعر مبيع = تكلفة المتغيرة للقطعة الواحدة + حصة القطعة الواحدة من تكاليف الثابتة

ادنى سعر مبيع = تكلفة المتغيرة للقطعة الواحدة + اجمالي التكاليف الثابتة / عدد القطع
المباعة

ادنى سعر مبيع = 80 + 59,000 / 250 = 316 ليرة تركية للكرسي الواحد

على فرض ان المشروع لا يتوقع ان يبيع اكثر من 250 قطعة خلال السنة , ما هو ادنى سعر يمكن المشروع ان يبيع وفقه

ايرادات	250	316	79000
تكاليف متغيرة	250	80	20000
اجمالي الربح			59000
تكاليف الثابتة			59000
صافي الربح او خسارة			0

السوق التنافسية و السوق الاحتكارية

- في السوق التنافسي:
- يكون تسعير المنتج يحدده السوق و لا يمكن تحديد السعر فقط تبعا للمشروع
- نقطة التعادل حجم المبيعات

- في السوق الاحتكاري :
- يكون المنتج ذو قيمة مضافة للمستهلك و لا يوجد له بديل في السوق
- المنتج يمكن ان يكون لديه هامش لتحديد السعر وفقا لعدد القطع المتوقع بيعها
- نقطة التعادل ادنى سعر للمنتج



نسأل الله التوفيق والسداد....

المبادرة الثانية من مبادرات مشروع نهضة سوريا:

ورشات العمل المجانية

تحت رعاية وإشراف On To Pro Group

Contact Information :

+90 5379 45 79 90

www.ontopro.net

E-mail: info@ontopro.net

Istanbul, Turkey